

"Puis Vint le
CSS..."
1996

FICHE NIVEAU 1

Approche Historique et ludique

CSS

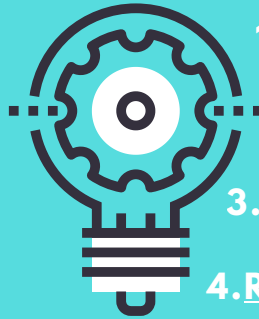
Base et Evolutions.

CSS, QUESACO?

OU

Cascading Style Sheets, Quesaco?

```
HTML <link rel="stylesheet" href="style.css"> CSS
```



1. Définition 

2. Fonctionnement global div, id, span etc...

3. Outil(s) nécessaires     Coder en Ligne

4. Reset CSS VS Normalise CSS



Petits Conseils :

Codez régulièrement !

Apps sur Android : [CSS](#), [LEARN CSS](#).



COMMENTER TOUJOURS VOTRE CODE: `/* comment */`

QUELQUES JEUX

CSS LUDIQUE - BASES

- [Deviens dev](#)
- [CSS Diner](#)
- [CSS Selector Game](#)
- [The Mine \(A voir!\)](#)

RESSOURCES

- [Liste des Balises + Liste2](#)
- [Explications](#) (chats) [Ludiques](#) (post-it)

QUIZZ - EXERCICES

- [CSS - Bases - Alsa Creations](#)
- [CSS - W3 Schools](#)
- [HTML/CSS - Tutos \(Pierre Giraud\)](#)
- [CSS - InterMediaire- Alsa Creations](#)

- [CREER VOTRE CV EN CSS](#)
- [CREER VOTRE CV EN CSS 2](#)





CSS, INFOS DE BASE



```
<!doctype html>
<html lang="fr">
<head>
  <meta charset="utf-8">
  <title>Titre de la page</title>
  <link rel="stylesheet" href="style.css">
  <script src="script.js"></script>
</head>
<body>
  <!-- Le reste du contenu-->
</body>
</html>
```



css externe

```
/* Ma feuille de style CSS*/
body
{background:url("images/Papyrus.jpg");}

h1,h2
{color:black;}
/* Tout mon habillage... */
```

STRUCTURE

mon_projet

index.html

style.css

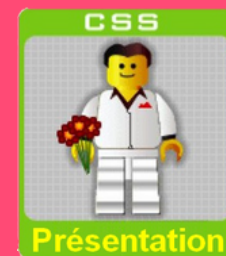
images



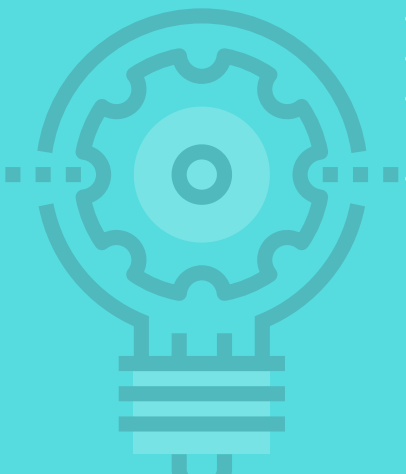


CSS, BALISES DE BASE

```
element {background-color: white; }  
element { text-align: justify; text-transform: uppercase;}  
element {color:black;}  
element {font-size: 2em; font-weight: bold;}  
element {width: 300px; height: 100px;}  
element {margin: 0px 20px 15px 5px;}  
element {padding: 0px 20px 15px 5px;}  
element {background:url("images/Papyrus.jpg");}  
element {float:right;}  
element {border: 2px black; border-radius: 5px;}  
element, element {text-shadow:1px grey; font-size:1.5em; }  
element {font-family: 'Rubik Gemstones';}  
a {text-decoration: none;}  
a:hover/* quand on clique sur les liens*/ {color:maroon;}
```



- Le CSS permet de changer la nature des éléments HTML via:
`display: inline / display: block / display: inline-block`
exemple: `H1 {display: inline;}`
- Le super pouvoir du CSS : le Flex
- Les Médiastyles permettent de créer diverses versions de page web selon les supports, il suffit d'y indiquer des règles :
 - 1) A insérer dans le head du html :
`<meta name="viewport" content="width=device-width, initial-scale=1.0">`
 - 2) Dans le CSS:
`@media screen and (max-width: 900px) {`
`/* Insérez vos propriétés CSS ici, avec vos sélecteurs*/`
- Relier une ou des polices Google et les attribuer à vos éléments :
 - Aller sur <https://fonts.google.com/>
 - Cliquer sur la police qui vous intéresse.
 - Sélectionner là. Le code import apparaît. Click
 - Le premier bloc est à copier dans le Head de votre HTML.
 - Le deuxième bloc est à copier dans votre css :
Ex: `h2 {font-family: 'Rubik Gemstones', cursive;}`



EXERCICE :

L'ÉCOLE DES NINJAS

